

Croisirama

EA
Europ & Art

CLUB LA MUSICALE

LA MUSICALE / WILLIENCOURT CROISIRAMA

LA MUSICALE DE PRINTEMPS
FJORDS DE NORVEGE
ET MER DU NORD

A BORD DU MSC OPERA
DU 24 MAI AU 1^{ER} JUIN 2012

LA MUSICALE D'AUTOMNE
AU FIL DU DANUBE
DE PRAGUE À BUDAPEST

A BORD DE L'AMADEUS BRILLIANT
DU 11 AU 20 OCTOBRE 2012



Concerts
à bord et au cœur
de sites grandioses
Conférences
Interviews
Répétitions
publiques

D. de WILLIENCOURT
violoncelle et
direction artistique



CROISIÈRES LA MUSICALE / WILLIENCOURT - CROISIRAMA

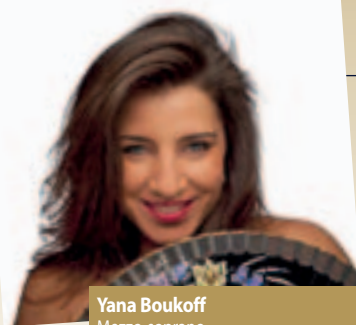


Dominique de Williencourt
Violoncelle et direction artistique
La Musicale depuis 1994...
L'invitation au voyage.



Le Quatuor

Danseurs de cordes
3 prestations pendant la croisière
Depuis trente ans maintenant Le Quatuor offre son talent et sa folie de la musique à un public de plus en plus large. Auréolé de ses nombreuses récompenses, ce n'est pas un vain mot de dire que cette formation est devenue une incontournable référence en matière d'humour musical.



Yana Boukoff

Mezzo-soprano
La voix somptueuse de cette ambassadrice de charme vous transportera entre mer et montagne, et même jusqu'au ciel...

Pascal Devoyon

Piano
Ayant obtenu au concours « Tchaïkovski » la plus haute récompense jamais délivrée à un pianiste français, Pascal Devoyon enchante et parcourt le monde entier.



FJORDS NORVÉGIENS ET MER DU NORD

Partant de la « Venise du Nord », notre croisière nous mène sur les traces des Vikings à travers les vertigineux fjords norvégiens et sillonne la Mer du Nord jusque chez les Anglo-Saxons. Le plateau musical, fleuron de la musique classique, marie humour, virtuosité et solennité tandis que nos conférenciers, choisis avec attention, vous préparent aux escales et aux concerts dans des lieux spécialement choisis pour vous.

Samedi 26 mai 08h00-16h00

OSLO (Norvège)
Oslo, la capitale de la Norvège, est située au bout du fjord d'Oslo et entourée de forêts et de lacs. Vous quittez le port pour un tour de ville panoramique à travers les rues de la capitale norvégienne et ses principaux lieux : Hôtel de ville, Parlement, Théâtre National et résidence Royale. Visite du parc du Vigeland, véritable musée en plein air pour admirer les oeuvres de ce célèbre sculpteur. Dans le parc, il y a plus de 150 sculptures symbolisant les différentes étapes de l'évolution de l'humanité. Continuation vers le tremplin de saut à ski Holmenkollen d'où vous bénéficiez d'une vue fantastique sur la ville et le fjord en contrebas. Notre premier concert à terre vous invite à découvrir les sonorités chatoyantes des romantiques scandinaves, sans oublier Beethoven et Schubert !

Jeudi 24 mai 18h00

PARIS-AMSTERDAM/IJMUIDEN (Pays-Bas)
Paris, dans la matinée, départ des Invalides pour un trajet en bus qui vous mènera directement à l'embarquement du MSC Opera à Amsterdam/Ijmuiden. Embarquement à bord du MSC Opera. Accueil et présentation du plateau musical. Remise des insignes du « Club La Musicale » et des cartes de fidélité aux membres mélomanes de nos croisières musicales.

Vendredi 25 mai
NAVIGATION EN MER DU NORD

Conférence, répétition publique, interview... Journée à bord agrémentée de nombreuses découvertes musicales. Cap vers les Fjords, nous remontons le temps sur la trace des Vikings. Laissez-vous conquérir par l'espièglerie et la dextérité du Quatuor. Professionnalisme en toute convivialité. Le rythme de la croisière s'accélère !

Dimanche 27 mai 10h00-17h30

STAVANGER (Norvège)
Fondée au VIII^{ème} siècle, Stavanger est l'une des plus vieilles villes de Norvège. Elle est située dans le Byfjord, un des bras du Stavangerfjord au sud-ouest de la Norvège. Les échos du passé faste de Stavanger perdurent parmi les rues pavées de Gambe Stavanger et des maisons blanches du XVIII^{ème} siècle, qui sont certainement les maisons en bois les mieux préservées du nord de l'Europe. L'excursion commence par





Rikako Murata
Piano
Régulièrement invitée à la Philharmonie de Berlin, notamment pour des interprétations mémorables des concertos de Mozart, Madame Murata a formé un duo de piano avec Pascal Devoyon.



Nathalie Chabot
Violon
Sensibilité et maîtrise, deux qualités qui révèlent cette artiste merveilleuse toujours au service de la musique.



Frédéric Gaussin
Conférencier musicologue présente les concerts et mène les interviews avec tact, humour et érudition.



Daniel Wayenberg
Piano
L'un des plus grands pianistes actuels, adulé par les critiques les plus sévères. Mais aussi un grand humaniste toujours au service de l'art.



Michel Michalakakos
Alto
La sonorité de son Gasparo da Salo, un alto exceptionnel, et son immense talent font de lui l'un des artistes les plus recherchés de la planète.



Geneviève Petit
Historienne et conférencière culturelle Geneviève Petit, vous fera découvrir la culture balte et hanséatique dont elle est spécialiste.

A BORD DU MSC OPERA DU 24 MAI AU 1^{ER} JUIN 2012

un tour panoramique qui vous fait découvrir la Cathédrale et la place du marché. Vous visitez la ferme de l'Age de Fer, une ferme typique norvégienne où vous avez l'occasion d'en apprendre davantage sur la vie quotidienne des Norvégiens. Un arrêt a lieu à Ullanhaug pour admirer la splendide vue avant de retourner dans le centre de Stavanger. Vous vous promenez dans les ruelles pittoresques de la ville. La musique de chambre s'inspire des couleurs scandinaves. Concert endiablé de piano à 4 mains sur des danses symphoniques.

Lundi 28 mai 09h00-19h00
FLAAM (Norvège)
Minuscule village niché au milieu des vergers et des cultures, Flåm est situé à l'extrémité du très étroit Aurlandsfjord, un bras du célèbre Sognefjord. Vous embarquez pour une croisière durant laquelle vous faites le tour de Aurlandsfjord et Naerøyfjord. Cette croisière vous permet d'admirer certains des plus beaux et sauvages coins du Sognefjord, naviguant parmi les montagnes enneigées, les cascades sauvages et le paysage vivant avant de débarquer à Gudvangen. L'excursion continue en bus à travers l'étroite et impressionnante vallée Naerydalen avec ses nombreuses cascades. Des paysages à vous couper le souffle alors qu'à bord, les répétitions publiques et les interviews continuent de vous passionner.

Mardi 29 mai 07h00-14h00
BERGEN (Norvège)
Bergen fut fondée en 1066 et fut jusqu'en 1830 la ville la plus importante du pays en raison de ses activités maritimes et commerciales. Vous passez un agréable moment en vous promenant dans le quartier typique de Bryggen avec ses bâtiments caractéristiques qui offrent des façades à pignons face au port. Le funiculaire de Flybanen vous conduit jusqu'au célèbre Mont Floein. De son sommet vous profitez d'une magnifique vue de Bergen et de ses environs. Concert dans une atmosphère norvégienne pleine de charme pour écouter le Norvégien Nielsen entouré de Mozart et de Brahms.

Mercredi 30 mai
NAVIGATION EN MER DU NORD ET DANS LA MANCHE
Profitez du confort du navire: promenade sur le pont, piscine, bain à remous, salle de fitness, bibliothèque, salons... et des activités musicales proposées tout au long de la journée: répétition publique, interview d'artiste, conférence, couronnés par un concert à bord de haute tenue. Soirée de gala du Commandant.

Jeudi 31 mai 09h00-16h00
SOUTHAMPTON (Royaume-Uni)
Southampton est une ville dynamique et

un port historique, situé sur la côte sud de l'Angleterre. Partez à la découverte des mystères et des rites de l'Antiquité durant cette excursion vers les plus beaux monuments mégalithiques d'Europe, le cercle de Stonehenge, dont le nom signifie « pierres suspendues ». Situé sur une vaste plaine, le site est considéré comme une place magique et mystérieuse. Arrêt dans la ville médiévale de Salisbury dont la flèche peut être vue à plusieurs kilomètres aux alentours. Vous admirez la plus belle cathédrale médiévale de Grande-Bretagne qui date du XIII^{ème} siècle.

Vendredi 1^{er} juin 10h30
AMSTERDAM (PAYS-BAS)
Retour et débarquement dans la « Venise du Nord » et retour à Paris.





Dominique de Williencourt
Violoncelle et direction artistique
A l'écoute de la sonorité de son violoncelle
« de soie et de velours » Et à l'écoute de
chacun...



Claude Bolling

Piano
Pianiste, compositeur, arrangeur et chef d'orchestre, Claude Bolling est sans doute actuellement l'un des musiciens français les plus réputés dans le monde. C'est un honneur de le recevoir à bord de nos croisières. On lui attribue l'idée d'avoir associé le langage du jazz à celui de la musique classique.

et le **Bolling Trio** avec :

Pierre Mingourd, contrebasse

Vincent Cordelette, percussion

Membres du Bolling Trio, ces artistes de haut vol parcourent le monde au rythme des plus grands festivals.



Marielle Nordmann

Harpe
Un rayonnement qui n'a d'égal que la parfaite maîtrise de son langage artistique. Plus qu'une musicienne, c'est une ambassadrice de l'Art que nous invitons à bord.



Nemanja Radulovic

Violon
Après avoir été consacré "Révélation internationale de l'année" lors des Victoires de la Musique, Nemanja Radulovic attise les salles par sa présence scénique.

CAPITALES ET TEMPLES DE LA MUSIQUE AU FIL DU DANUBE EN MAJESTÉ

Après un passage enchanteur à Prague, notre croisière largue les amarres à Nuremberg, s'engage dans le canal Rhin-Main-Danube puis descend le Danube jusqu'à Budapest, capitale exubérante de la Hongrie. Voyage au coeur de l'Europe : ses régions, ses peuples, ses cultures. La musique est omniprésente, à la recherche des « Grands maîtres ».



Jeudi 11 octobre

PRAGUE (République tchèque)
Paris - Prague en avion. Transfert et installation à l'Hôtel Andels. Dîner à l'hôtel. Remise des insignes du Club La Musicale aux « repeaters ».

Vendredi 12 octobre

PRAGUE (République tchèque)
Tour de ville le matin. Nous vous emmenons au château de Prague, aujourd'hui résidence officielle du président du pays, à la cathédrale St Guy, la Ruelle d'Or, l'Hôtel de ville avec sa célèbre horloge astronomique, le Pont Charles, plus ancien pont enjambant la Moldau... Déjeuner en ville et temps libre. Dîner à l'hôtel et concert le soir dans le majestueux Greg Hall de la capitale de la musique.

Samedi 13 octobre

PRAGUE - NUREMBERG (Allemagne)
Transfert en autocar vers Nuremberg.

Déjeuner à Carlsbad. Embarquement vers 16h00 à bord de l'Amadeus Brilliant, au style autrichien des plus raffinés, et installation dans les cabines. Cocktail et dîner de Bienvenue.

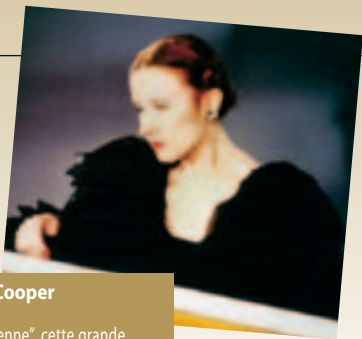
Dimanche 14 octobre

KELHEIM - RATISBONNE (Allemagne)
Visite du Monastère de Weltenbourg, situé sur une péninsule du Danube, appelée la « gorge du Danube ». Fondé par des moines écossais ou irlandais en 620, il est le plus ancien monastère de Bavière. Après la visite de l'abbaye, dégustez la fameuse bière noire de Weltenbourg, brassée ici dans la plus ancienne brasserie monacale du monde. Détour par le Temple de la Libération, monument historique classique construit d'après le Parthénon d'Athènes par le roi Louis Ier de Bavière pour commémorer les victoires contre Napoléon. Il est situé sur le Mont Michelsberg, dominant Kelheim et le Danube. Nous réembarquons à Ratisbonne. Goûtez au charme de la ville « la plus au nord de l'Italie ». Concert au « Grosser Runtingersaal ». Soirée bavaroise à bord.

Lundi 15 octobre

PASSAU - SALZBOURG - LINZ (Autriche)
Départ pour la journée-visite de Salzbourg. La vieille ville à l'architecture baroque





Elizabeth Cooper
Piano
"Muse musicienne", cette grande Dame au charisme étincelant vous fera vivre des instants de grâce et des moments sublimes.

Eduardo García
Bandonéon
Rencontre au sommet pour un festival de répertoires qui enrichissent la musique. En toute convivialité.



Richard Bance
Journaliste musical
Interviews quotidiennes des artistes et présentation musicologique des concerts.



Laure Favre-Kahn
Piano
Nommée Pro Piano Artist of the Year, elle emballa les critiques du New York Times et vous invite à partager ses passions.



Florence de la Roncière
Conférencière culturelle
Profitez de sa culture historique et artistique pour découvrir en amont les escales de notre croisière.



A BORD DU AMADEUS BRILLIANT DU 11 AU 20 OCTOBRE 2012

internationalement célèbre possède l'un des centres villes les mieux préservés du nord des Alpes et a été inscrite par l'UNESCO sur la liste du Patrimoine Mondial Culturel en 1997. Vous verrez la maison natale de Mozart, la Getreidegasse aux foisonnantes enseignes antiques. Déjeuner à Salzbourg, visite de St Gilgen sur le bord du lac Wolfgang, un des plus grands lacs de la région Salzkammergut. Concert dans la Salle de Marbre du Palais Mirabell, entouré de ses somptueux « Jardins des Nains » et « Jardin des Roses ». Retour au bateau à Linz.

Mardi 16 octobre
MELK - VIENNE (Autriche)
Admirez la somptueuse abbaye bénédictine de Melk, couronnant une butte rocheuse qui domine le Danube de plus de 50 m. Cette impressionnante abbaye baroque, construite entre 1702 et 1736, vous éblouit particulièrement par sa salle de marbre, sa bibliothèque couverte de fresques et remplie de manuscrits médiévaux, sa terrasse avec vue magnifique sur le Danube et bien sûr son église abbatiale baroque dans laquelle de nombreux artistes créèrent une oeuvre d'art totale sans égale pour la gloire de Dieu. Navigation dans la vallée de la Wachau. Le soir, dîner à bord avant d'arriver à Vienne.

Mercredi 17 octobre
VIENNE (Autriche)
Le matin, tour de ville à Vienne, berceau de la musique, sur les traces des Grands Maîtres : Ringstrasse, Schwarzenbergplatz, Karlskirche, Palais impérial Hofburg, Hundertwasser House, cathédrale St Stéphane... L'après-midi, visite de Schoenbrunn, résidence d'été de la famille impériale. Son apogée architecturale eut lieu sous le règne de Marie-Thérèse, le château et le parc étant le centre de la vie politique et courtoise. Vous visitez les Salons d'apparat et vous promenez dans les jardins magnifiquement agencés du Palais. Concert de prestige dans la plus belle tradition viennoise.

Jeudi 18 octobre
BRATISLAVA (Slovaquie)
Le matin, visite de la capitale slovaque. Palais baroques et agréables places ombragées font le charme de cette ville qui fut chère au coeur de Marie-Thérèse d'Autriche : Palais primatial - cathédrale St Martin, ancienne cathédrale de couronnement des rois hongrois - Academia Ostropolitana, université du XV^{ème} siècle - Palais impérial Festival. Visite du château Hof, surplombant la ville et le Danube. L'après-midi, concert à la Chapelle des Clarisses où les cordes de

nos artistes résonnent comme nulle part ailleurs.

Vendredi 19 octobre
BUDAPEST (Hongrie)
Le matin, visite du château Gödöllő, construit au XVIII^{ème} siècle. Le château était une des résidences d'été favorites de l'impératrice Elisabeth et de l'empereur François-Joseph d'Autriche. En 1867, ce noble domaine fut offert par la Hongrie au couple royal à l'occasion de son couronnement. Niché dans un parc immense, c'est le plus grand complexe architectural baroque de Hongrie, séduisant tous les visiteurs - et pas seulement les amoureux du baroque. Ces dernières années, il a été remis en état avec goût et attention, redonnant tout son lustre à la salle d'honneur éclatant de blanc et or, aux pièces ornées de fresques, aux bains carrelés de plaques de marbre, au pavillon floral et au théâtre baroque. Après-midi libre. Soirée du Commandant et concert de l'aurore ou soirée à l'Opéra de Budapest, suivant le programme (non communiqué au jour de l'impression).

Samedi 20 octobre
BUDAPEST (Hongrie)
Débarquement, transfert et envol vers Paris dans la matinée.



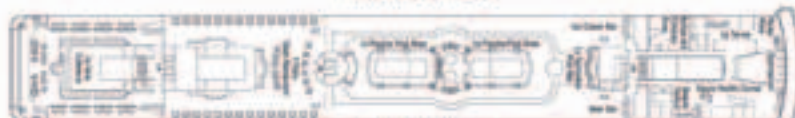
A BORD DU MSC OPERA



PONT SUN DECK



PONT LA BOHEME



PONT TOSCA



PONT TURANDOT



PONT NORMA



PONT LA TRAVIATA



PONT RIGOLETTO



PONT OTELLO



PONT AIDA

RÉDUCTIONS
-150 €
 par personne
 pour votre inscription
 avant le 14 février 2012

PRIX EN EUROS PAR PERSONNE DE PARIS À PARIS

CAT.	CABINE	FORFAIT A	FORFAIT B
Cabines en occupation double			
3	Intérieure Standard	2 530	3 380
5	Intérieure Supérieure	2 690	3 530
8	Extérieure Standard	2 840	3 680
9	Extérieure Supérieure	2 990	3 795
10	Extérieure Balcon	3 040	4 070
11	Suite Ext. Balcon	3 440	4 350
Cabines en occupation simple			
3	Intérieure Standard	3 130	3 828
5	Intérieure Supérieure	3 390	3 995
8	Extérieure Standard	3 672	4 260
9	Extérieure Supérieure	3 945	4 540
3/4*	personne adulte	2 250	3 130
3/4*	enfant - de 18 ans	150	150

Le prix comprend

- le transport Paris-Amsterdam-Paris en autocar confort,
- la croisière en pension complète en cabine double dans la catégorie choisie,
- le port des bagages du quai à la cabine et les taxes de port,
- les animations du bateau et les concerts à bord,
- les boissons prises lors des repas au restaurant,
- **Forfait A** : la visite et le concert à Oslo
- **Forfait B** : les excursions-concerts à Oslo, à Stavanger, à Bergen et à Southampton

Le prix ne comprend pas

- les assurances annulation-assistance et rapatriement (4% du voyage),
- les frais de services à bord du MSC Opera (7€ par jour et par personne à régler à bord),
- les consommations et dépenses d'ordre personnel

CONDITIONS D'INSCRIPTION : Acompte de 25% à la réservation, deuxième versement de 25% au 24 janvier 2012, solde le 31 mars 2012.

CONDITIONS D'ANNULATION :

- En cas d'annulation, les frais suivants seront retenus :
- Jusqu'au 31 décembre 2011 : 25% du montant du voyage,
 - Jusqu'au 14 février 2012 : 50% du montant du voyage,
 - Jusqu'au 14 mars 2012 : 75% du montant du voyage,
 - Après le 14 mars 2012 : 100% du montant du voyage.

DESCRIPTIF DU NAVIRE

Le navire de croisières MSC Opera fait certainement honneur à son nom – classique, grandiose, opulent – son luxe pourrait facilement inspirer de magnifiques airs ! Un véritable sens de grandeur et d'espace règne à bord du MSC Opera, l'un des paquebots de croisière les plus accueillants de MSC Croisières. Ses 861 cabines spacieuses sont toutes équipées de salle de bains, air conditionné, télévision interactive, mini bar, coffre fort. Voyager à bord du MSC Opera revient à vivre le meilleur de l'élégance à l'ancienne avec le meilleur confort moderne...

Documents d'identité : Carte d'identité ou Passeport en cours de validité pour les ressortissants européens CE



LA MUSICALE DE PRINTEMPS AU CŒUR DES FJORDS NORVÉGIENS

A BORD DU MS AMADEUS BRILLIANT

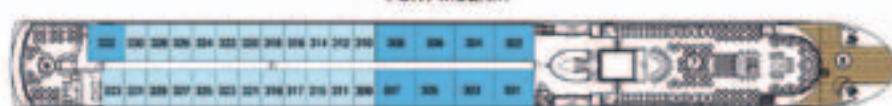
**RÉDUCTIONS
-150 €**
par personne
pour toute inscription
avant le 14 février 2012



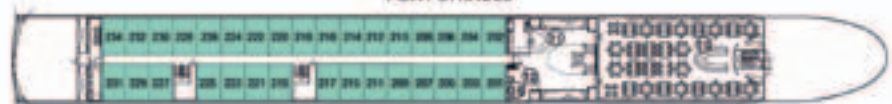
PONT SOLEIL



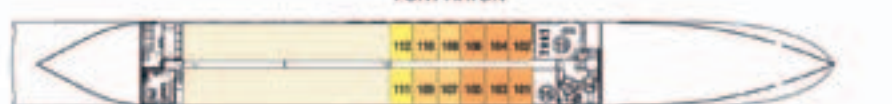
PONT MOZART



PONT STRAUSS



PONT HAYDN



PRIX EN EUROS PAR PERSONNE DE PARIS A PARIS

CAT. CABINE

Cabines en occupation double

C1	Pont Haydn (fenêtre)	3 390
B1	Pont Strauss (grande baie vitrée)	3 630
A1	Pont Mozart (grande baie vitrée)	3 750
Suite	Pont Mozart (grande baie vitrée)	3 990

Supplément cabines en occupation simple (nombre limité)

C1	Pont Haydn (fenêtre)	+ 980
B1	Pont Strauss (grande baie vitrée)	+ 1 195
A1	Pont Mozart (grande baie vitrée)	+ 1 275

Le prix comprend

- les vols Paris/Prague et Budapest/Paris.
- la croisière en pension complète en cabine double dans la catégorie choisie.
- les transferts aéroport-hôtel-port-aéroport.
- 2 nuits à l'hôtel à Prague et séjour en Pension complète.
- le port des bagages du quai à la cabine et les taxes de port.
- les boissons à table aux repas et cocktail du bateau.
- les animations du bateau et les concerts à bord.
- les visites et les concerts suivant le programme

Le prix ne comprend pas

- les assurances annulation-assistance et rapatriement (4% du voyage).
- les frais de services à bord du Amadeus Brilliant (5 € par jour et par personne à régler à bord).
- les consommations et dépenses d'ordre personnel

CONDITIONS D'INSCRIPTION : Acompte de 25 % à l'inscription, deuxième versement de 25% le 1^{er} juillet 2012, et le solde le 23 août 2012.

CONDITIONS D'ANNULATION

En cas d'annulation, les frais suivants seront retenus :

- Jusqu'au 23 mai 2012 : 25% du montant du voyage.
- Jusqu'au 23 juin 2012 : 50% du montant du voyage.
- Jusqu'au 23 juillet 2012 : 75% du montant du voyage.
- Jusqu'au 23 août 2012 : 75% du montant du voyage.
- Après le 23 août 2012 : 100% du montant du voyage.

DESCRIPTIF DU NAVIRE

« Construit en 2011, le M/S Amadeus Brilliant n'est rien d'autre qu'un hôtel flottant de luxe! Sa taille en fait un bateau de croisière particulièrement convivial à l'ambiance quasi familiale. Il est équipé de 76 cabines dont 9 suites (toutes extérieures). Les principaux espaces communs du bateau : 4 ponts, dont 3 réservés aux cabines. Le pont Soleil, le plus haut, est celui de la détente avec un espace équipé de chaises longues d'où vous pourrez admirer des paysages fascinants. Le M/S Amadeus Brilliant est également équipé d'un salon de massage, d'un salon de coiffure et d'une salle de fitness. Pour vous restaurer : le Lido Bar, le restaurant et le bar panoramique, ou encore le « Amadeus Club » et son cybercafé. La réception ainsi que la boutique se situent sur le pont Strauss.»

Documents d'identité : Carte d'identité

ou passeport en cours de validité pour les ressortissants européens CE

**BATEAU RÉSERVÉ
EN EXCLUSIVITÉ
POUR LA MUSICALE**
Première destination d'automne pour le meilleur de cette croisière
10 personnes



LA MUSICALE D'AUTOMNE AU CŒUR DE L'EUROPE

LA MUSICALE / WILLIENCOURT CROISIRAMA



QUELQUES SOUVENIRS

Croisirama

Europ & Art
EA

CLUB LA MUSICALE

Toute inscription implique la connaissance des conditions générales et particulières pour les individuels et les groupes dans les brochures Luftner et MSC Croisières et dans cette brochure Musicale 2012.

Pour les programmes Fjords de Norvège et Au fil du Danube, nous nous réservons la possibilité d'annuler la croisière si le nombre minimum de 70 inscrits n'est pas atteint à la date du 13 février 2012. Dans ce cas, Croisirama s'engage à restituer les sommes reçues pour chaque inscription, sans autre dédommagement.

Tous les intervenants sont invités sous réserve de désistement de dernière minute.

IMPORTANT : en cas de force majeure, de mauvaises conditions météorologiques et pour toute raison dans l'intérêt ou pour la sécurité des passagers, les organisateurs et/ou la compagnie maritime se réservent le droit, à tout moment, de modifier le programme, de changer l'itinéraire, le client n'ayant droit à aucun dédommagement. Il en est de même pour le programme des concerts et le plateau musical. En cas de retard lors des excursions à terre réservées à la Croisière Musicale, la priorité sur leur déroulement est laissée aux concerts. Les meilleures conditions acoustiques ne peuvent être proposées que dans le cadre des excursions-concerts.

Renseignements et réservations

Croisirama
4, rue de Ventadour, 75001 Paris
01 44 50 58 58
info@croisirama.fr
www.croisirama.fr